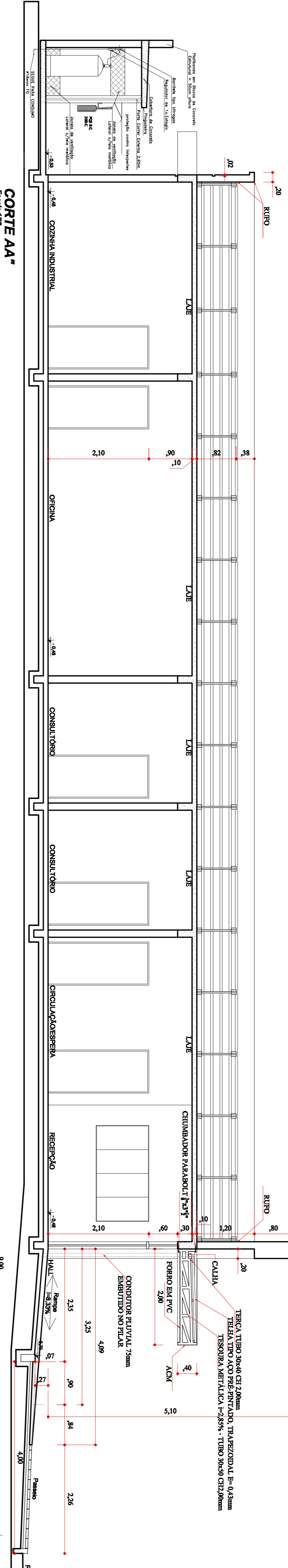
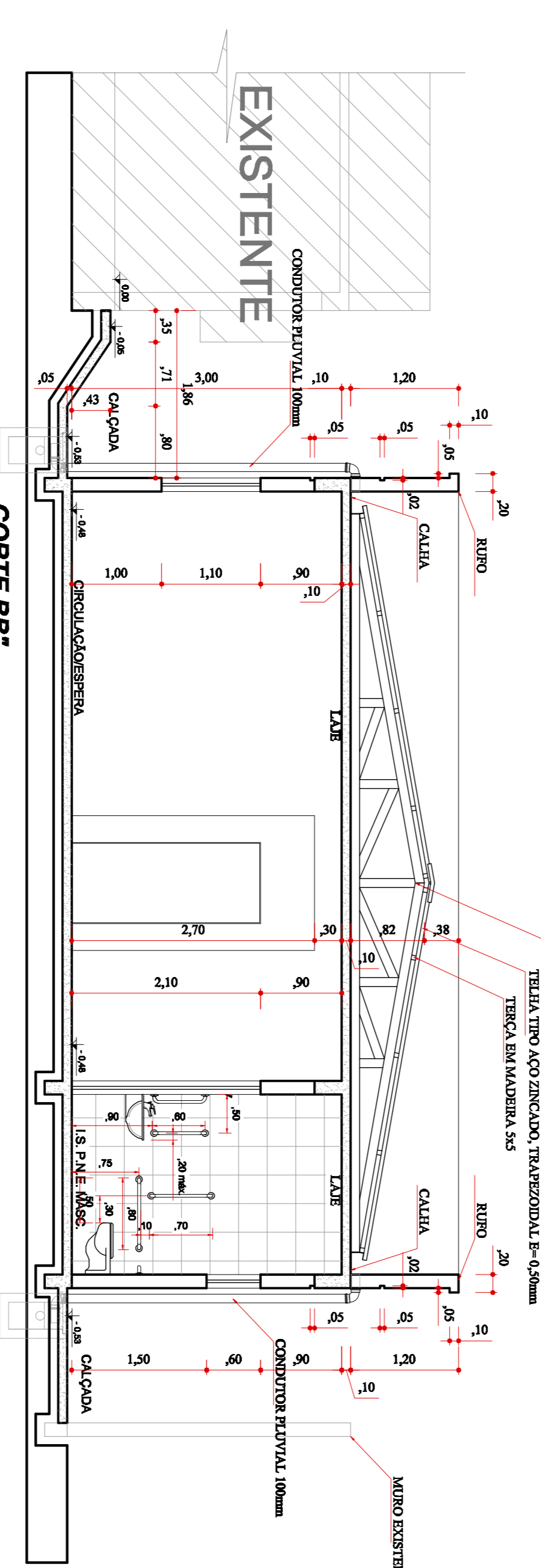


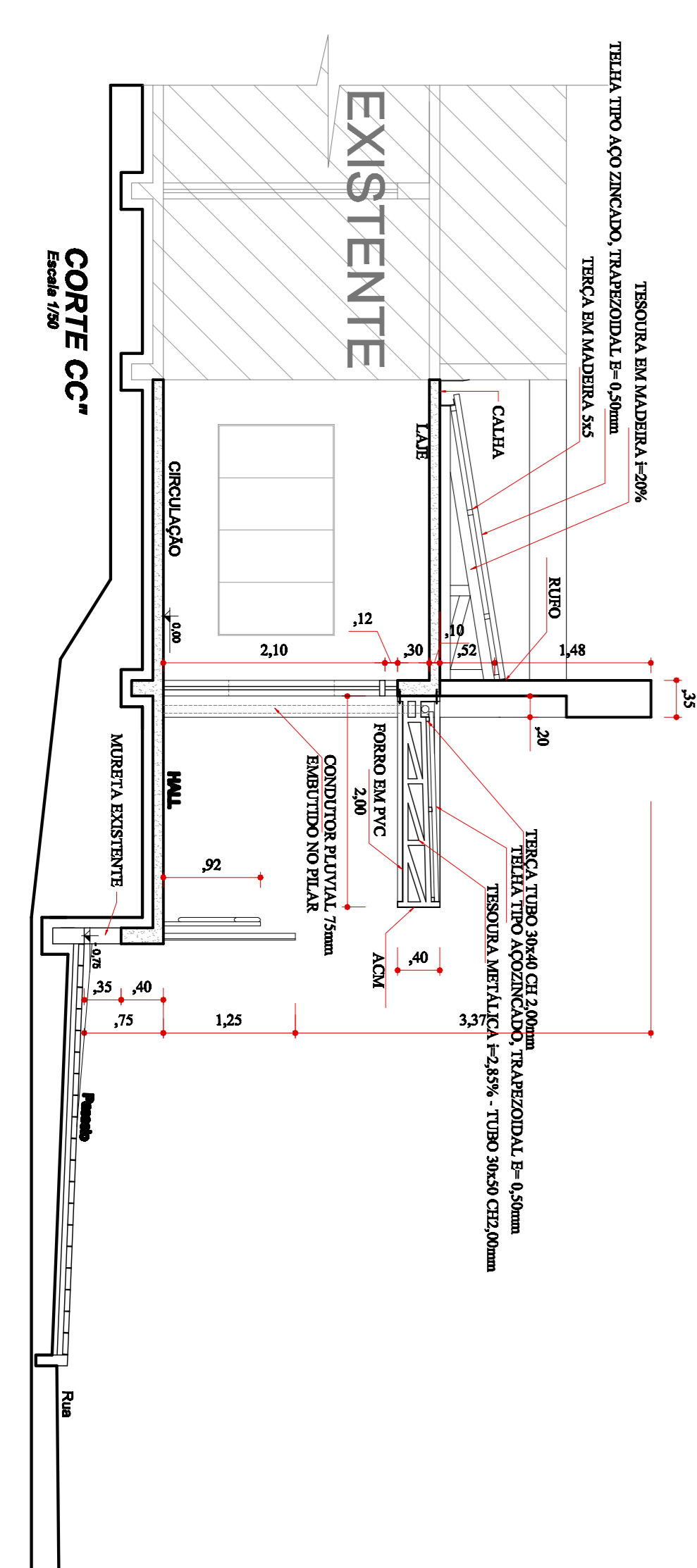
FACHADA
Escala 1/50



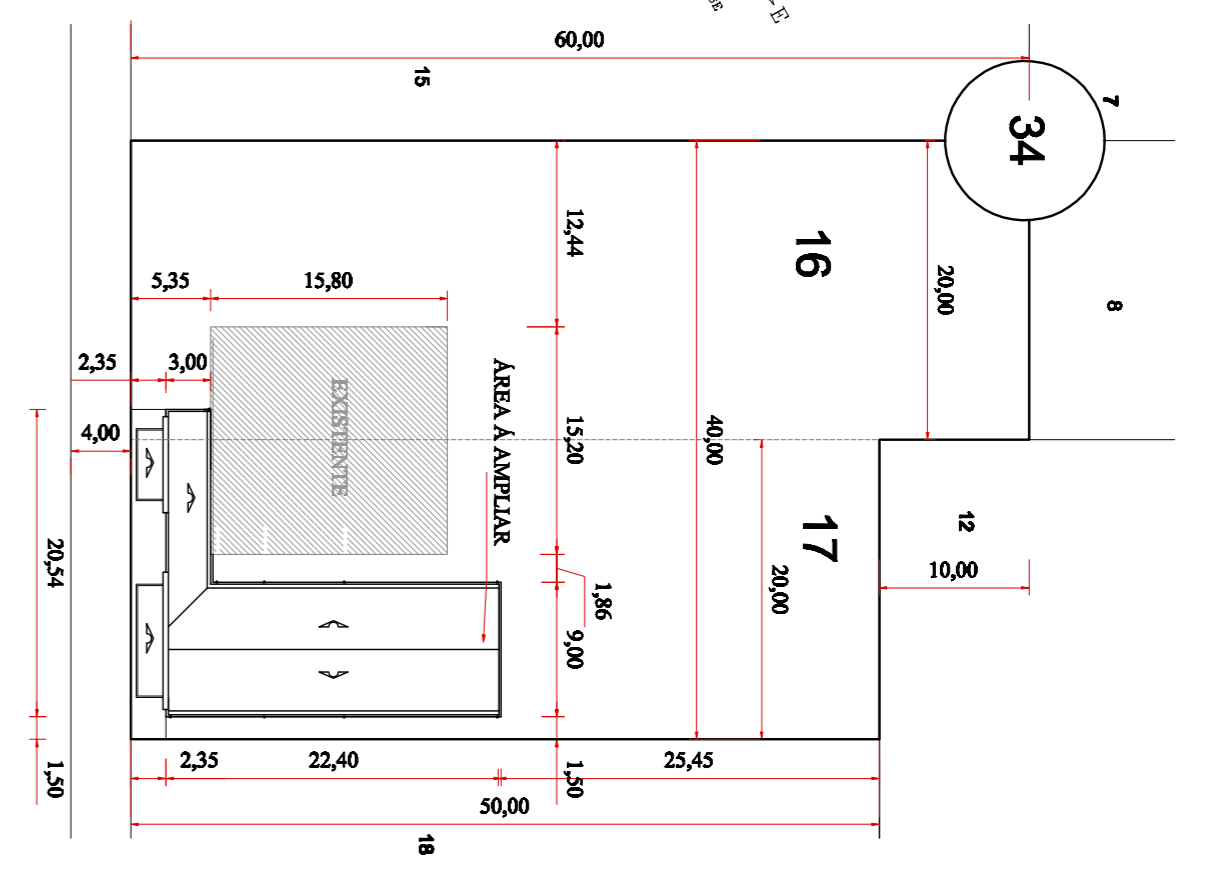
CORTE AA
Escala 1/50



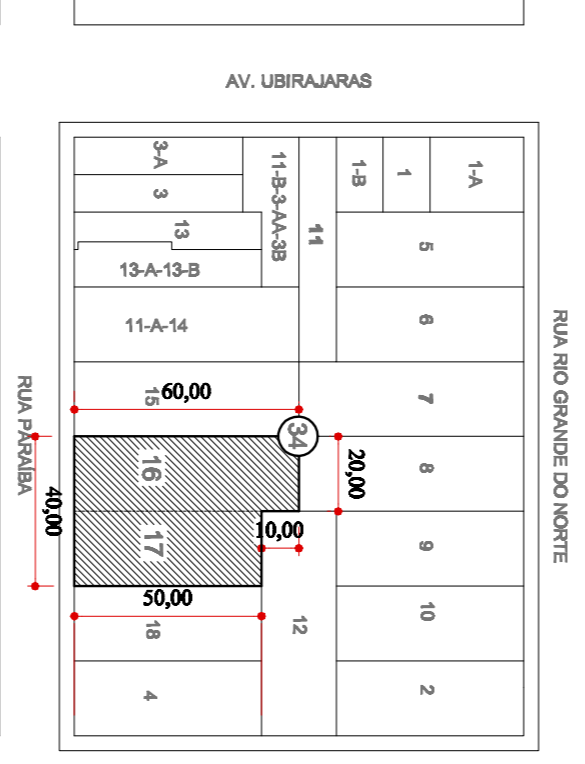
CORTE BB
Escala 1/50



CORTE CC
Escala 1/50



SITUAÇÃO
Escala 1/500



LOCALIZAÇÃO
Escala 1/500

Revisões da Prancha

Revisão	Comentários	Autor	Data
01		Rubens L. Souza	17/02/2022
02		Rubens L. Souza	

MUNICÍPIO DE CAPANEMA

APLICAÇÃO UBS SANTA CRUZ
PROJETO ARQUITETÔNICO

PROF. RUBENS L. SOUZA
RUA PAROÍBA, LOTE 16 A 17, QUADRA 54, SETOR N.E. - CHAPÉU-DE-BOIA - PR

PROF. RUBENS L. SOUZA
RUA PAROÍBA, LOTE 16 A 17, QUADRA 54, SETOR N.E. - CHAPÉU-DE-BOIA - PR

PROFESSOR TITULAR

RUBENS L. SOUZA
ENGENHEIRO CIVIL E DE SEGURANÇA DO TRABALHO

PROFESSOR TITULAR

RUBENS L. SOUZA
ENGENHEIRO CIVIL E DE SEGURANÇA DO TRABALHO

PROFESSOR TITULAR

RUBENS L. SOUZA
ENGENHEIRO CIVIL E DE SEGURANÇA DO TRABALHO

02-04